

# **O traballo en rede. Convivencia e diversidade O exemplo do barrio de Fontiñas**



**29 de outubro de 2012**

**DOLORES SANZ LOBO**

# MARCO TEÓRICO E MODELOS DE INTERVENCIÓN

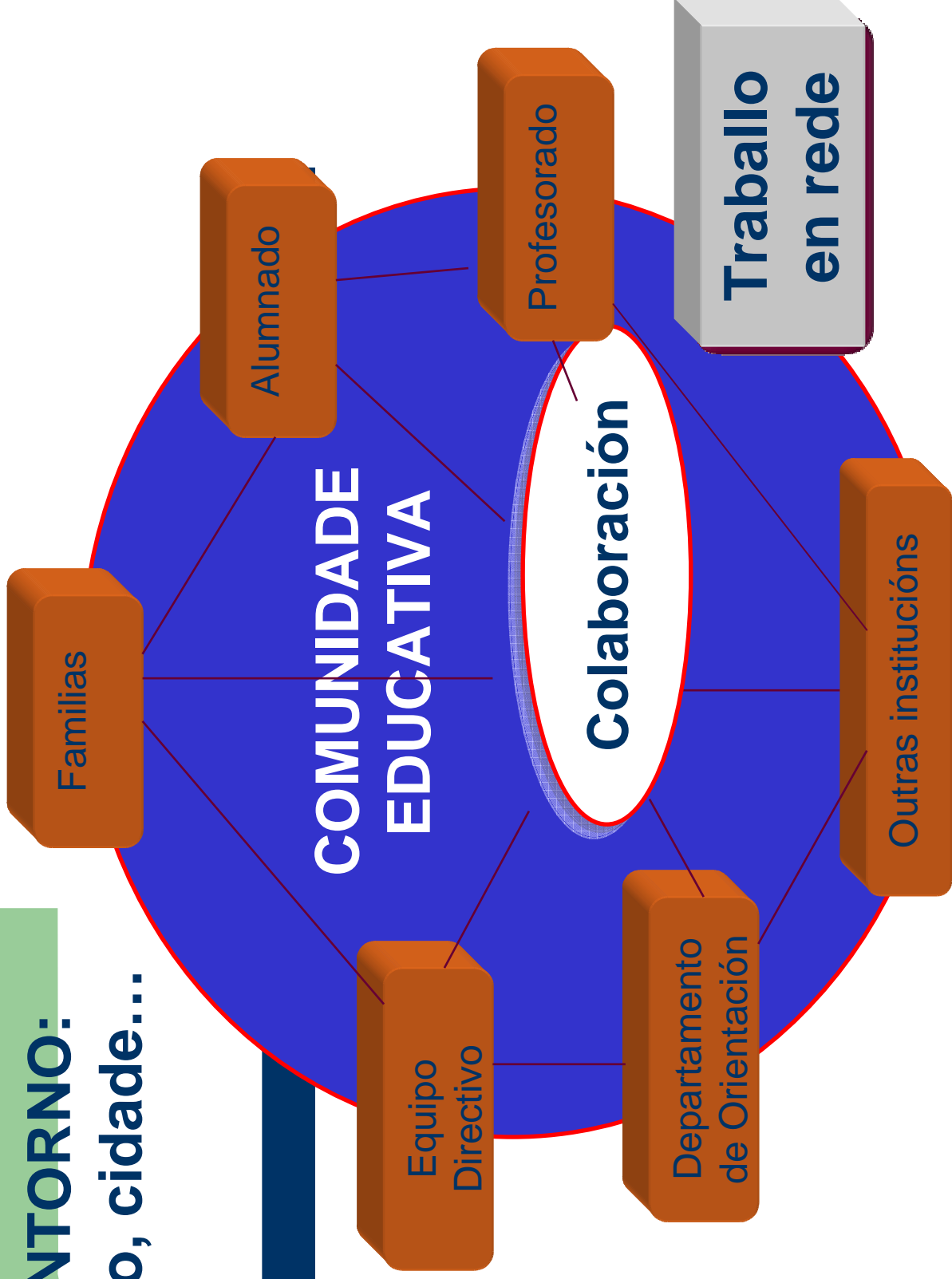
☐ Clínico / Técnico

☐ Psicopedagógico

☐ SOCIOPSICOPEDAGÓGICO

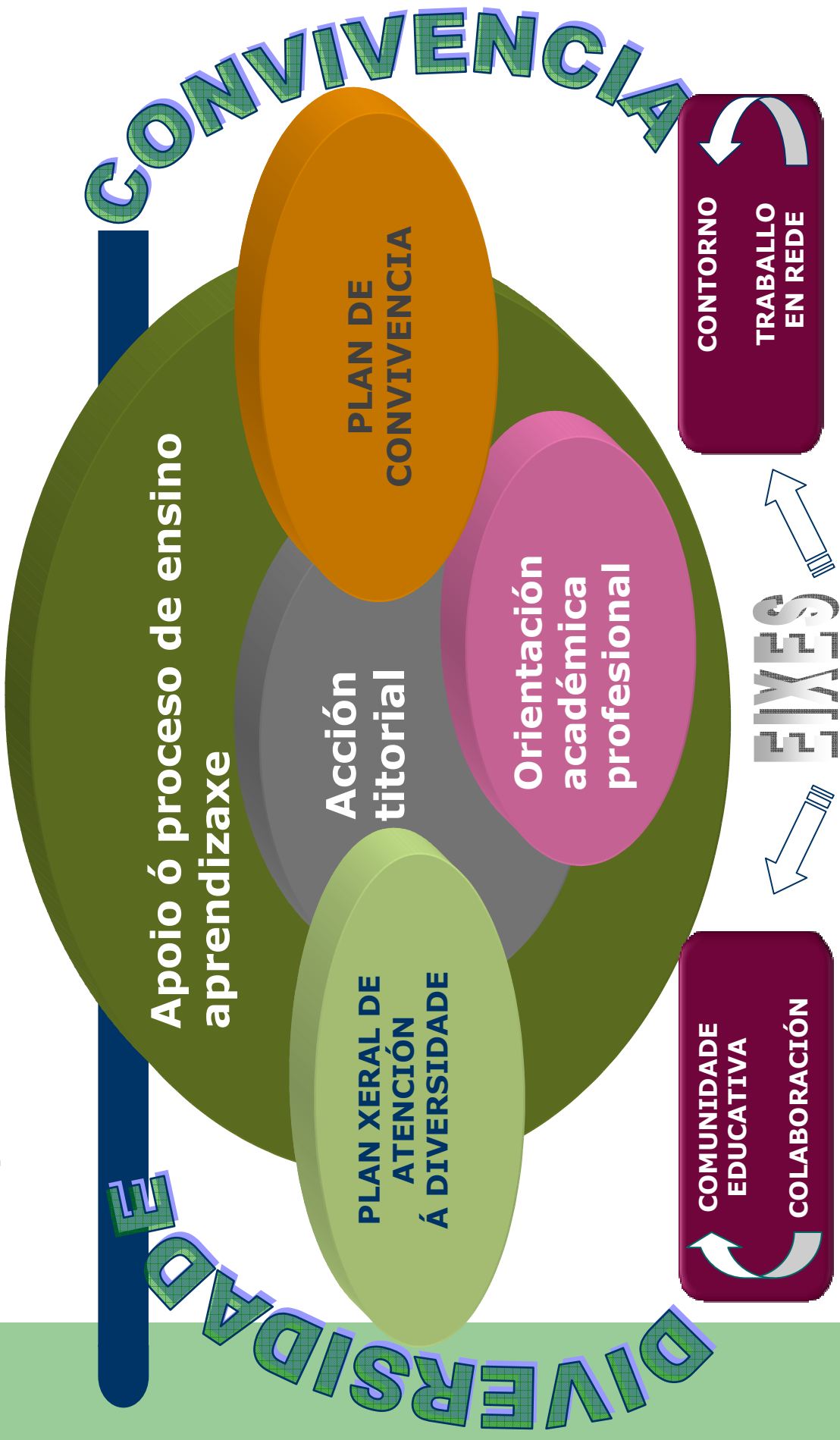


# CONTORNO: Barrio, cidade...



# ÁMBITOS de INTERVENCIÓN

## Departamento de Orientación



# Breve descripción da realidade social do barrio de Fontiñas

**DISTRIBUCIÓN POBOACIONAL**

- Menores de idade: 17,5 %
  - Xoves : 14,2 %
- Persoas adultas: 57,3 %
- Persoas maiores: 11 %

**CONFIGURACIÓN URBANÍSTICA & CONFIGURACIÓN SOCIAL**

- Distinta tipoloxía de familias: nucleares/extensas.
- Distinto nivel formativo, cultural e/ou socioeconómico.
- Persoas afectadas por elevados % de discapacidade: reserva legal de vivendas

Diversidade étnica: familias do pobo xitano, estranxeiras...

**Fontiñas= DIVERSIDADE**

+

**Fontiñas= POTENCIALIDADE**

Diversidade étnica e cultural:  
Pluralidade

Diversidade social

Dotación de recursos

Diversidade de recursos e de profesionais que están a traballar en rede

Xuventude dos seus moradores

Cambio Social

Fin permanente:  
CONVIVENCIA POSITIVA

**Xuntanzas de barrio**

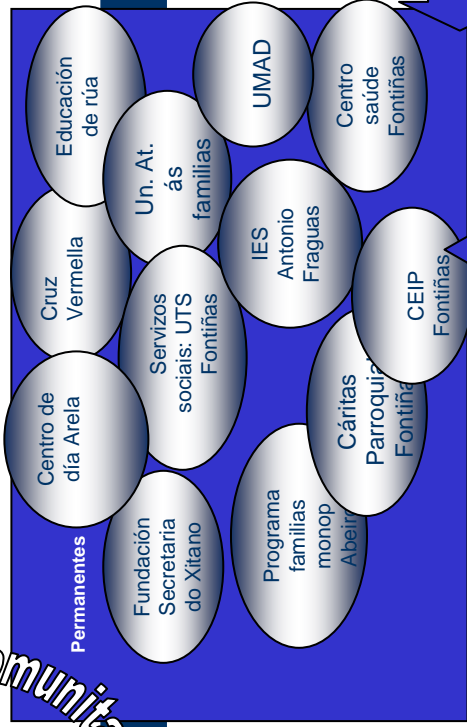
Obxectivo inmediato:  
NON DUPLICIDADE



No desenvolvemento comunitario, en Fontiñas, intervimos!



# Quen somos?



Outros colaboradores que participan en sesións de traballo ou experiencias concretas de interese para o barrio: expertos, Xulgado de Primeira Instancia nº seis de Santiago, Fiscalía, USC, Centro Sociocultural das Fontiñas, Escola infantil municipal das Fontiñas, Programa local de inclusión sociolaboral, Policía local de barrio, Policía autonómica, Asemblea de Cooperación pola Paz, Galicia Acolle, Igaxés-3, tecido asociativo (ANPA, entidades veciñais, ...)

XENEME, Don Bosco, Universidade de Santiago de Compostela, ANPA, Down Compostela, Manos Unidas, UNICEF...

Outras colaboracións

Interesados en coñecer a nosa dinámica de traballo

Entidades que están integradas indirectamente no barrio a través da súa participación en institucións ou servizos permanentes nel.

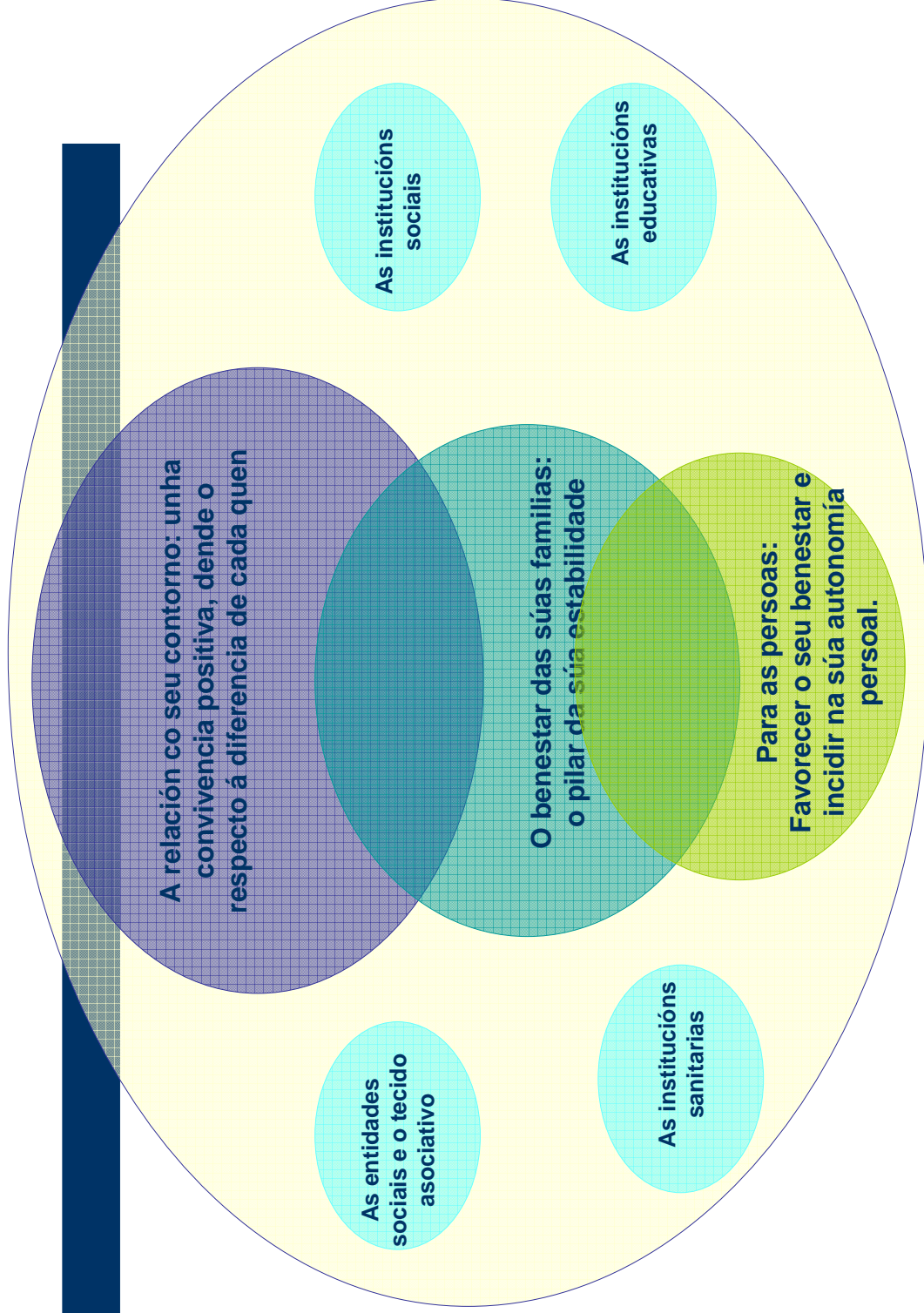
Universidade de Santiago de Compostela, Universidade da Coruña, Federación de ANPA de Galicia, outros dispositivos de Servizos Sociais

# ¿COMO SE DESENVOLVE A INTERVENCIÓN?: LIÑAS DE TRABAJO.

Este grupo de trabajo pode funcionar, con tódolos seus integrantes (SESIÓNS PLENARIAS), ou en comisións de traballo. Na actualidade, establécense catro liñas de traballo:

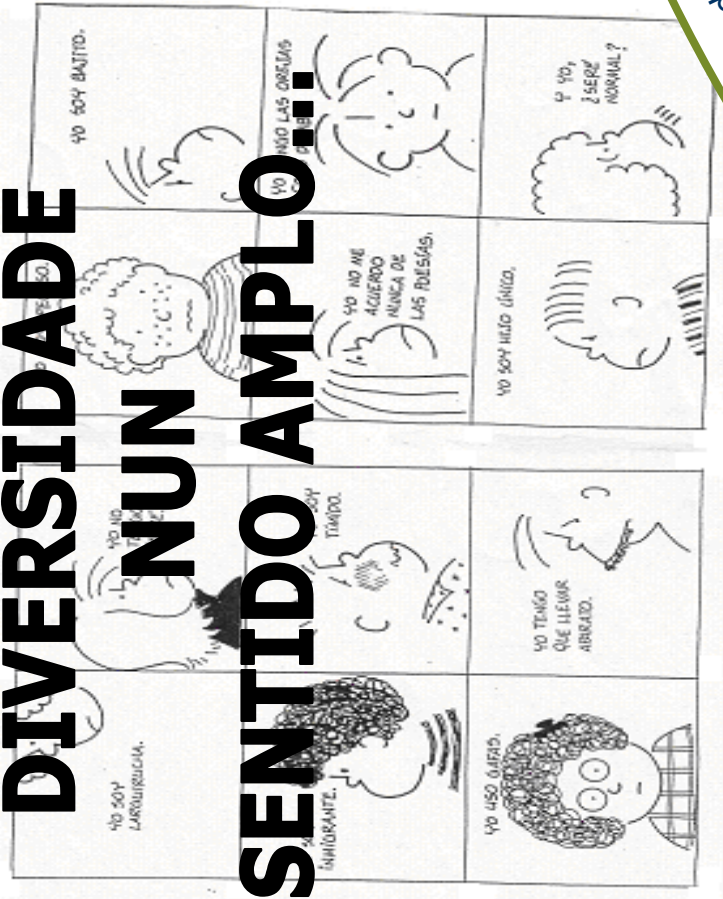
- A intervención con “**Menores**”.
- A intervención con “**Persoas Maiores**”.
- A intervención con “**Persoas Dependentes**”.
- A intervención cos grupos de “**poboación máis vulnerables**”.

# E así acadamos...





# DIVERSIDADE NUN SENTIDO AMPLIO...



Medidas ordinarias

Medidas extraordinarias

Reforzo

PCPI

PDC

ACI

Exención 2ª lengua estranx.

Agrupamentos específicos/ flexibles

Flexibilización da idade de permanencia

Alfas de convivencia

...

Desdobres

Grupos de adquisición das linguas



Algunhas propostas diferentes: absentistas, colectivos vulnerables...

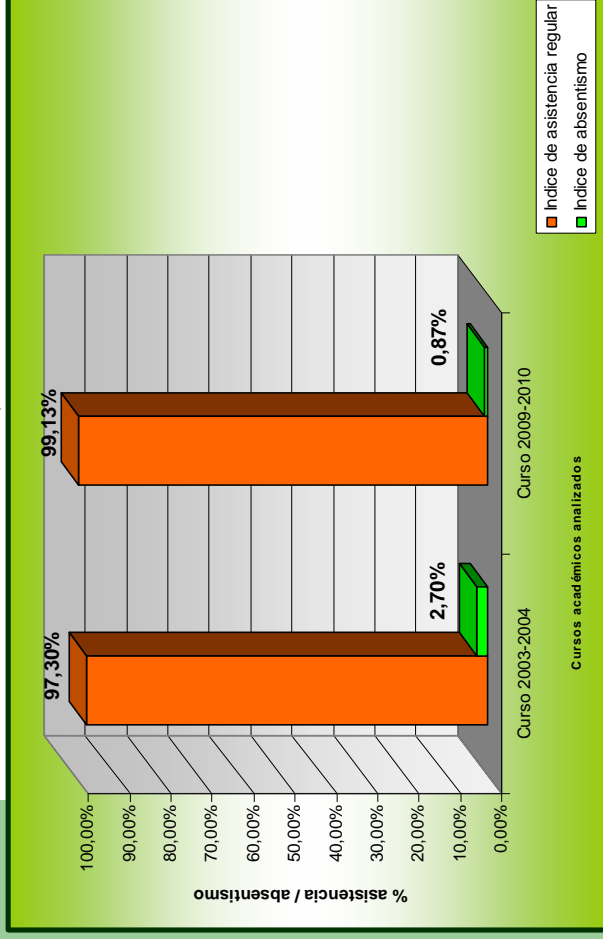
# E máis polo miúdo...

[laopinioncoruña.es](http://laopinioncoruña.es)

## Condenados unos padres gallegos por permitir que sus hijas falten a clase

Una de las pequeñas llegó a ausentarse del colegio un 90% de los días lectivos durante cuatro cursos.

Fonte: Datos extraídos da información facilitada dende o CEIP Fontiñas e IES Antonio Fraguas Fraguas, e tratados pola UTS Fontiñas - Servizos Sociais Municipais, elaboración propia, 2010.



Ano	Menores empadroados	Menores absentistas	% absentismo na zona de Fontiñas
Curso 2003-2004	1333	36	2,70 %
Curso 2009-2010	1156	10	0,87 %



- Diminución do absentismo escolar.

E más polo miúdo...



Asamblea de  
Cooperación  
pola Paz



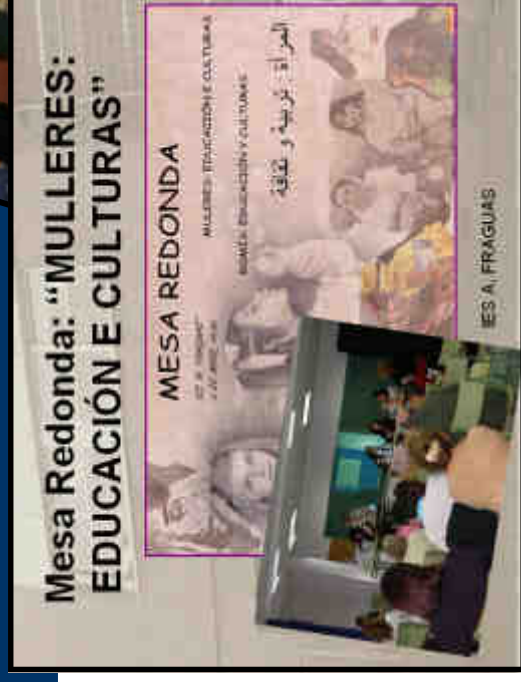
## Taller de televisión: Fraguando a diversidade”

<http://www.agareso.org/blogs/escolasenracismo/?cat=1>



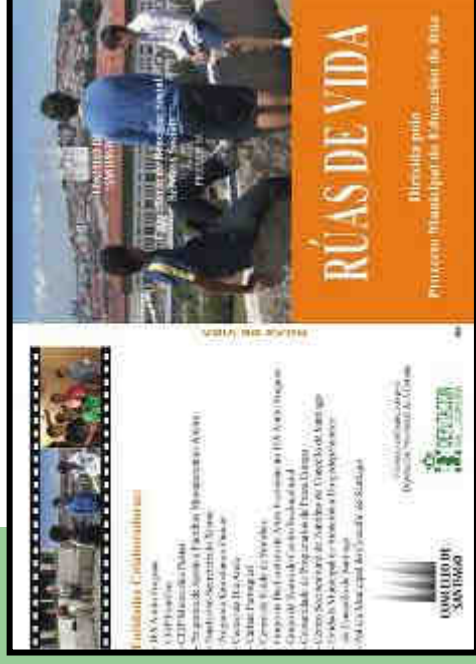
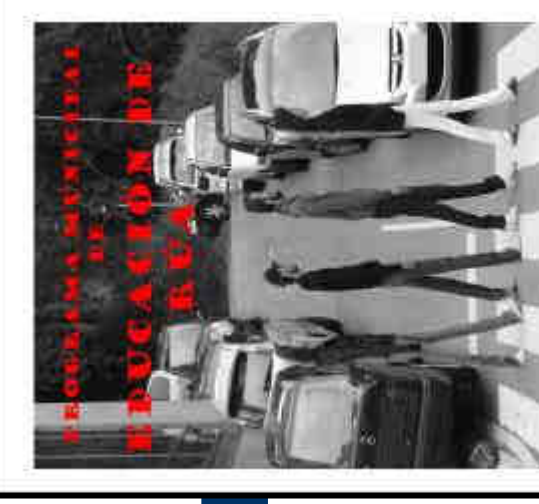


E máis detalladamente...



- **Fixéronse programas cos colectivos máis vulnerables da nosa comunidade.**

# E máis detalladamente ...



- **A calidade de vida do vecindario mellorou facendo un uso máis eficiente dos recursos existentes e mesmo coa creación de novos programas: Educación de Rúa, Mediación Escolar...**



E máis detalladamente...

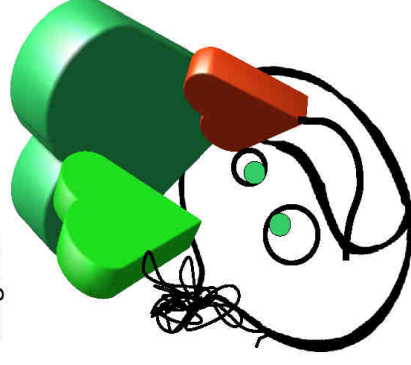
COMPOSTELA É  
CONVIVENCIA



CONCELLO DE  
SANTIAGO  
Servizos Sociais  
LL.M.A.G.



Magosto no barrio de Fontiñas



11do11do11



- Algunhas celebracións incidiron claramente na convivencia dende o respecto á diferenza

E máis detalladamente, ...



★ guías



★web



★xornal

- **Incrementouse o grao de información** que a cidadanía ten dos distintos servizos



**COMPOSTELA**  
FIESTA CIUDADANA

**El barrio de Fontiñas celebra su condición de "ejemplo a imitar"**

La conmemoración del premio de urbanismo Philippe Rottier sirvió para organizar una vez más el gran día de integración de los vecinos. Fue el primer pájaro de bienvenida al vecino de la



**Un barrio a imitar**  
**AS FONTIÑAS**  
CONCELLO DE SANTIAGO

**O Concello de Santiago celebra contigo o sábado 20**

As Fontiñas van de recibir o Premio Europeo de Arquitectura Philippe Rottier 2008 polo seu deseño urbano. Por iso, o Concello organiza un acto lúdico para os veciños a veciñas do barrio.

Queremos que veñas e participes!

- Fariamos un graffiti no muro do I.E.S. Antón Fraguas.
- Proxeccionamos un vídeo sobre o barrio.
- Entertainemos o cofre dos desaposos.
- Música, baile... e a misteriosa danza de Iña a Fratlicelal!

...e o sábado 20 de decembro, festa!

A partir das 17.00 h. diante de Aísa Central

Deixa o teu número no (línha que estaza do 15.00.20 de decembro) no centro social para que Fontiñas tiña que te gresen no vídeo!

Ven á festa do sábado 20!

**COMPOSTELA**  
FIESTA CIUDADANA

**FIESTA**

**Galardón a Fontiñas por su urbanismo e integración social**

El barrio celebra hoy la concesión del premio de arquitectura Philippe Rottier // El programa incluye actuaciones musicales y la inauguración de un graffiti



# Concesión Premio europeo Philippe Rottier

# E para chegar aquí fixo falta...

